



## 92318 Neumarkt

Hereinspaziert in Ihre Traum-Wohnung!  
Neumarkt - Stadtquartier Milchhof



**KIRSCH & HAUBNER**  
IMMOBILIEN

**496.080 €**

Kaufpreis

**95,4 m<sup>2</sup>**

Wohnfläche

**3**

Zimmer



### Ihr Ansprechpartner

**Kirsch & Haubner**

Kirsch & Haubner Immobilien

Tel.: +49 9184 1659

[info@kirschundhaubner.de](mailto:info@kirschundhaubner.de)

#### Flächen & Zimmer

Wohnfläche	95,4 m <sup>2</sup>
Zimmer	3

#### Allgemeine Infos

verfügbar ab	Fertigstellung
Gruppennummer	9

#### Preise & Kosten

Kaufpreis	496.080 €
Aussen-Courtage	PROVISIONSFRE

#### Zustand

alter.alter_attr	Neubau
------------------	--------



## Ausstattung

---

### Fahrstuhl

Personen-Fahrstuhl ✓



## Beschreibung

---

Historischer Milchhof wird zum grünen Refugium der Extraklasse im Zentrum der Stadt Neumarkt

Das PLUS an Wohnambiente + Lebensqualität für Jung & Alt

- + PREMIUM-IMMOBILIE auf einem Filetgrundstück von fast 10.000 m<sup>2</sup>
- + Bleibende Sachwerte der Extraklasse bieten Inflationsschutz und Vermögenssicherung
- + Hochwertige Ausstattung: u.a. Echtholz-Parkettböden, Hebeschiebetüren, Videosprechanlagen, komfortable Designbäder, elektrische Rollos
- + Umfassendes Stellplatzangebot (Auto, Fahrräder, Kellerabteil) im Untergeschoss garantieren ein aufgeräumtes Wohnkarree
- + Symbiose aus herausragender Architektur, intelligentem Wohn- und Energie-Konzept und entspannter Wohlfühlatmosphäre
- + Leistungsstarker Bauträger: Weidinger Wohnbau
- + Ausgezeichnetes Architekturbüro: Berschneider + Berschneider
- + Beratung, Verkauf, Vermietung, Finanzierung: Kirsch & Haubner Immobilien
- + Fertigstellung Frühjahr/Sommer 2025

Das PLUS an Sicherheit mit einem intelligenten Energiekonzept

- + Ein Mehr an Energiequellen bietet ein Mehr an Unabhängigkeit
- + U.a. Pelletheizung, Blockheizkraftwerk, Gas-Therme
- + Photovoltaik-Anlage i.V.m. Mieterstrommodell, E-Mobilität mit Lastenmanagement, Glasfaser
- + Ökologische Bauweise mit Dachbegrünung

Das PLUS an Service im Alter durch Pflegedienst vor Ort - kann bei Bedarf genutzt werden

- + Direkt am Quartier ist die Firma "aha! Pflegedienst" in Verbindung mit einer Tagespflege
- + Ambulante Pflege: Umfang nach Bedarf
- + Alltagshilfe: Unterstützung für Zuhause
- + Keine vertragliche Bindung / keine Pauschale

Das PLUS an Gesundheit:

- + Im Haus D sind neben der Tagespflege noch weitere Bereiche für Gesundheit, u.a. Physio-Praxis Weglöhner und Lubner

Wir beraten Sie gerne!

Ihr Kirsch & Haubner Team  
09181 8265  
[info@kirschundhaubner.de](mailto:info@kirschundhaubner.de)

## Lage

---

- + Hervorragende Lage mit vielen Vorteilen
- + Gepflegte, familienfreundliche Wohnlage
- + Kurze Wege zur Innenstadt
- + Gewachsene Strukturen mit breitem Nahversorgungsangebot: NeuerMarkt sowie Kaufland/Netto in Laufhöhe
- + Nah am herrlichen Landesgartenschaugelände sowie Ludwig-Donau-Kanal (Alter Kanal)
- + Schnelle Wege zur Autobahn A3 bzw. Bundesstraße B8



**KIRSCH & HAUBNER**  
IMMOBILIEN



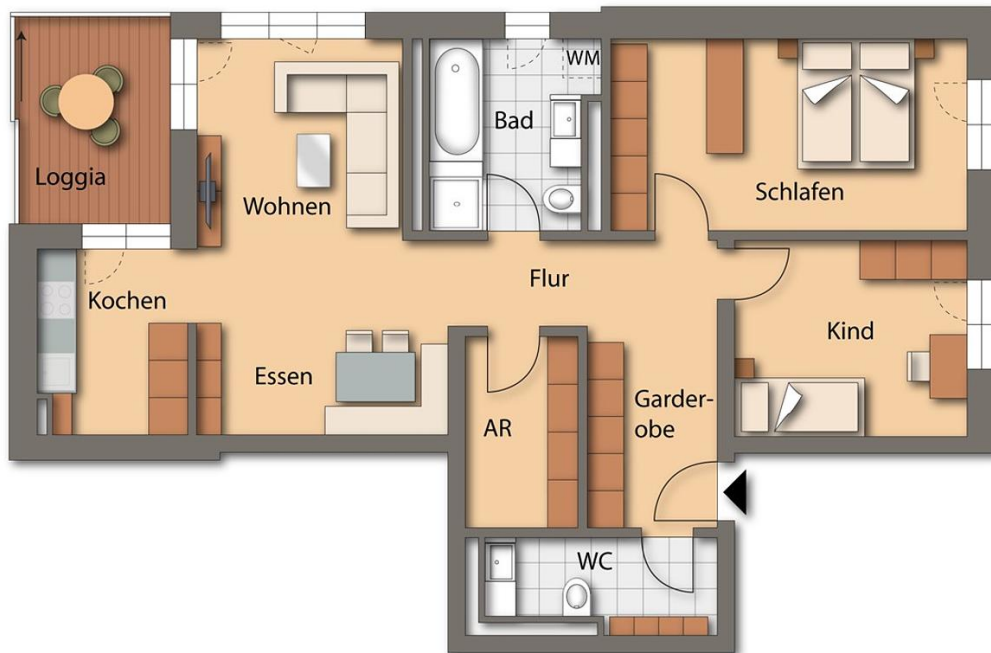














Lebendige Kreisstadt Neumarkt –  
kurze Wege, hohe Lebensqualität.

