



92318 Neumarkt

Herrliche Gartenwohnung zum Genießen!
STADTQUARTIER MILCHHOF,
Neumarkt



496.584 €

Kaufpreis

91,96 m²

Wohnfläche

3

Zimmer



Ihr Ansprechpartner

Kirsch & Haubner

Kirsch & Haubner Immobilien

Tel.: 09181/82 65

info@kirschundhaubner.de



KIRSCH & HAUBNER
IMMOBILIEN

Flächen & Zimmer

Wohnfläche	91,96 m ²
Zimmer	3

Allgemeine Infos

verfügbar ab	VERKAUFSSTAR
Gruppennummer	9

Preise & Kosten

Kaufpreis	496.584 €
Aussen-Courtage	PROVISIONSFRE

Zustand

alter.alter_attr	Neubau
------------------	--------



Ausstattung

Fahrstuhl

Personen-Fahrstuhl ✓



Beschreibung

+++ Wir sind ab dem 24.12.2024 bis einschließlich 07.01.2025 im Weihnachtsurlaub. Gerne dürfen Sie uns eine Anfrage zusenden. Ab Dienstag, 07.01.2025 sind wir zu den gewohnten Geschäftszeiten wieder für Sie da. Wir wünschen Ihnen frohe Weihnachten und ein gesundes neues Jahr. +++

Historischer Milchhof wird zum grünen Refugium der Extraklasse im Zentrum der Stadt Neumarkt

Das PLUS an Wohnambiente + Lebensqualität für Jung & Alt

- + PREMIUM-IMMOBILIE auf einem Filetgrundstück von fast 10.000 m²
- + Bleibende Sachwerte der Extraklasse bieten Inflationsschutz und Vermögenssicherung
- + Hochwertige Ausstattung: u.a. Echtholz-Parkettböden, Hebeschiebetüren, Videosprechanlagen, komfortable Designbäder, elektrische Rollos
- + Umfassendes Stellplatzangebot (Auto, Fahrräder, Kellerabteil) im Untergeschoss garantieren ein aufgeräumtes Wohnkarree
- + Symbiose aus herausragender Architektur, intelligentem Wohn- und Energie-Konzept und entspannter Wohlfühlatmosphäre
- + Leistungsstarker Bauträger: Weidinger Wohnbau
- + Ausgezeichnetes Architekturbüro: Berschneider + Berschneider
- + Beratung, Verkauf, Vermietung, Finanzierung: Kirsch & Haubner Immobilien
- + Fertigstellung Frühjahr/Sommer 2025

Das PLUS an Sicherheit mit einem intelligenten Energiekonzept

- + Ein Mehr an Energiequellen bietet ein Mehr an Unabhängigkeit
- + U.a. Pelletheizung, Blockheizkraftwerk, Gas-Therme
- + Photovoltaik-Anlage i.V.m. Mieterstrommodell, E-Mobilität mit Lastenmanagement, Glasfaser
- + Ökologische Bauweise mit Dachbegrünung

Das PLUS an Service im Alter durch Pflegedienst vor Ort - kann bei Bedarf genutzt werden

- + Direkt am Quartier ist die Firma "aha! Pflegedienst" in Verbindung mit einer Tagespflege
- + Ambulante Pflege: Umfang nach Bedarf
- + Alltagshilfe: Unterstützung für Zuhause
- + Keine vertragliche Bindung / keine Pauschale

Das PLUS an Gesundheit:

- + Im Haus D sind neben der Tagespflege noch weitere Bereiche für Gesundheit, u.a. Physio-Praxis Weglöhner und Lubner

Wir beraten Sie gerne!

Ihr Kirsch & Haubner Team
09181 8265
info@kirschundhaubner.de

Lage

- + Hervorragende Lage mit vielen Vorteilen
- + Gepflegte, familienfreundliche Wohnlage
- + Kurze Wege zur Innenstadt
- + Gewachsene Strukturen mit breitem Nahversorgungsangebot: NeuerMarkt sowie Kaufland/Netto in Laufweite



- + Nah am herrlichen Landesgartenschau Gelände sowie Ludwig-Donau-Kanal (Alter Kanal)
- + Schnelle Wege zur Autobahn A3 bzw. Bundesstraße B8



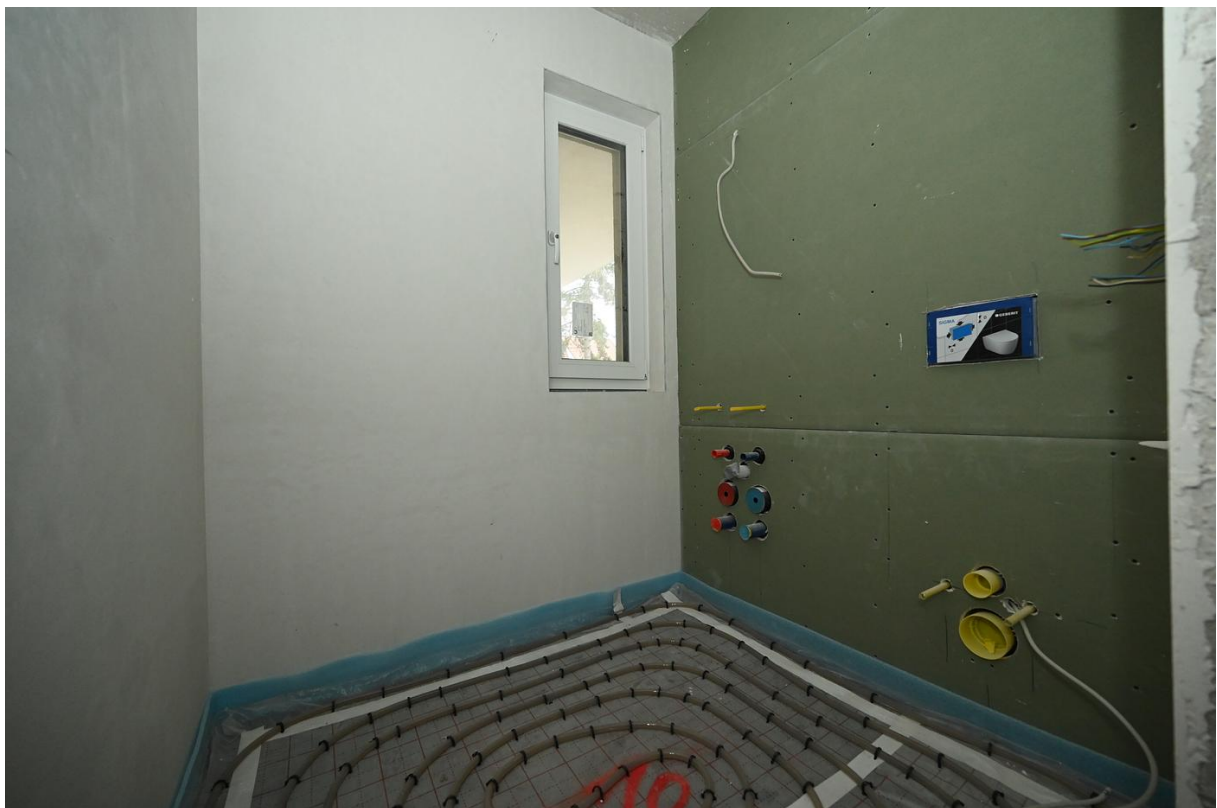
KIRSCH & HAUBNER
IMMOBILIEN

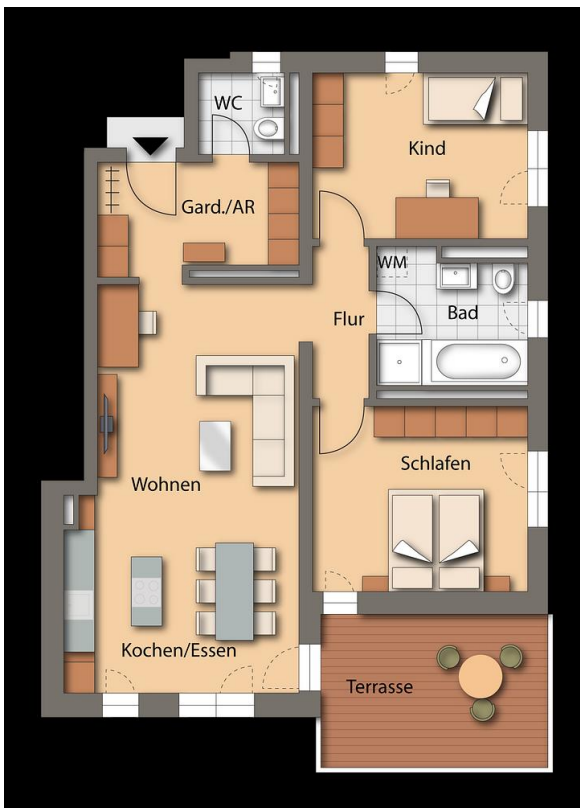
















STADTQUARTIER MILCHHOF