



## 92318 Neumarkt

Die Gelegenheit!

Repräsentatives Büro/Praxis am Stadtquartier Milchhof!  
Neumarkt - Altdorfer Straße



**1.572 €**

Kaltmiete

**130,82 m<sup>2</sup>**

Gesamtfläche

**130,82 m<sup>2</sup>**

Gesamtfläche



### Ihr Ansprechpartner

**Kirsch & Haubner Immobilien GmbH**

Kirsch & Haubner Immobilien GmbH  
Tel.: 09181/82 65  
[info@kirschundhaubner.de](mailto:info@kirschundhaubner.de)



**KIRSCH & HAUBNER**  
IMMOBILIEN

### Flächen & Zimmer

Nutzfläche	130,82 m <sup>2</sup>
Gesamtfläche	130,82 m <sup>2</sup>

### Energieausweis

Baujahr (Haus)	2023
----------------	------

### Zustand

Baujahr	2023
alter.alter_attr	Neubau

### Preise & Kosten

Kaltmiete	1.572 €
Aussen-Courtage	PROVISIONSFRE
Kaution	3.144 €

### Allgemeine Infos

verfügbar ab	ab Dezember
Gruppennummer	16



## Ausstattung

---

### Fahrstuhl

Personen-Fahrstuhl ✓



## Beschreibung

Der Standort für Ihre Zukunft - Stadtquartier Milchhof

- Hervorragende Lage nahe an der Altstadt - direkt an der Ausfallstraße Altdorfer Straße
- Vielfältige Möglichkeiten: Praxis, Büro, Kanzlei, ...für vieles ideal geeignet
- Bereits feststehende Nutzer & Käufer:
- Therapiezentrum Weglöhner (auf über 685 m<sup>2</sup> Nutzfläche - gesamtes 1. Obergeschoss + teilweise 2. Obergeschoss)
- aha! Pflegedienst (Tagespflege und Ambulanter Pflegedienst im Erdgeschoss)
- Physiotherapie Lubner (im Erdgeschoss)
- Arbeitsmedizin Auer (im 2. Obergeschoss)
- Noch frei: 2 Einheiten im 2. Obergeschoss mit ca. 131 m<sup>2</sup> bzw. 191 m<sup>2</sup> Nutzfläche
- Die 2 Einheiten könnten zu einer großen Einheit verbunden werden - insgesamt ca. 321 m<sup>2</sup> Nutzfläche
- Stadtquartier Milchhof - perfekte Symbiose aus Gewerbeflächen und Wohnquartier
- Auf dem Areal entstehen 70 hochwertige Wohnungen (2-4 Zimmer) sowie 2 Einfamilienhäuser
- Ausreichend Stellplätze vorhanden (137 Tiefgaragen-Stellplätze) sowie Außenstellplätze
- Namhafter, zuverlässiger Bauträger: Weidinger Wohnbau
- Renommiertes Architekturbüro: Berschneider + Berschneider
- Therapiezentrum Weglöhner hat bereits eröffnet - die weiteren Betreiber werden folgen
- Attraktives Mietangebot – bei Interesse auch Kauf möglich
- Energieausweis in Vorbereitung

Ihre neue Business-Adresse - JETZT die Chance nutzen!

## Sonstige Angaben

Wir würden uns sehr freuen, Sie bei einem persönlichen Besichtigungstermin begrüßen zu dürfen.

Gerne sind wir Ihnen auch bei der Finanzierung behilflich.

Unsere Öffnungszeiten:

Mo. - Do.: 08:30 Uhr - 12:30 Uhr und 13:30 Uhr - 17:30 Uhr

Fr.: 08:30 Uhr - 14:00 Uhr

Sa.: 09:00 Uhr - 12:00 Uhr

Beratungstermine sind selbstverständlich auch außerhalb unserer Geschäftszeiten nach Vereinbarung möglich.



**KIRSCH & HAUBNER**  
IMMOBILIEN















## WIR ZIEHEN DEMNÄCHST EIN:



- Physiotherapie
- Ergotherapie
- Trainingstherapie
- Osteopathie
- Heilkunde



- Individuelle Therapie
- Prävention
- Rehabilitation
- Naturheilkunde



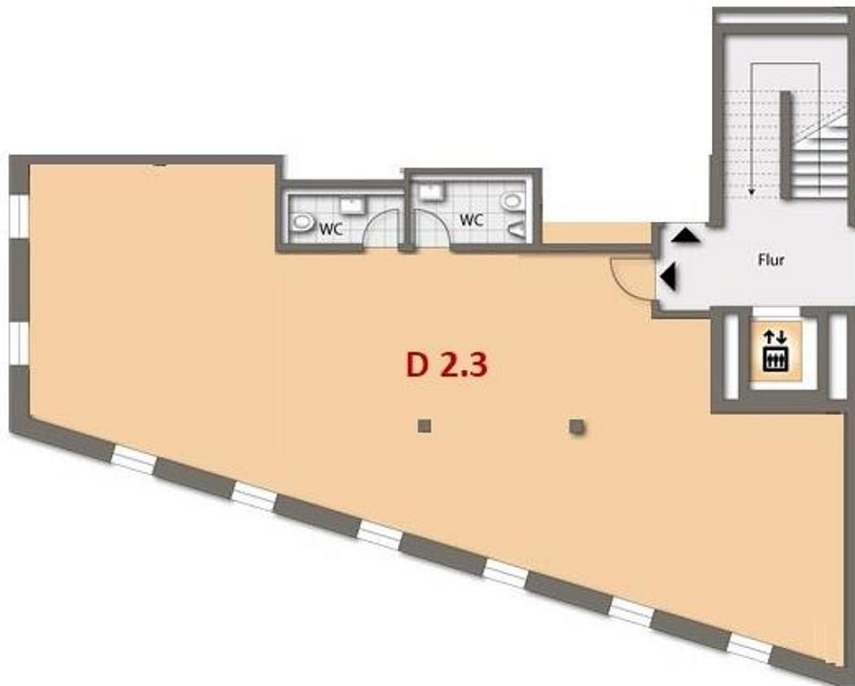
- Pflegedienst
- Tagespflege
- Alltagshilfe
- Beratung



- Betriebliches Gesundheitsmanagement
- Individuelle Betreuungskonzepte für Firmen
- Eignungsuntersuchungen (z. B. LKW Führerschein)











Weidinger Wohnbau, Baunternehmen, Deining  
**„Sicherheit und  
kompromislose Qualität.“**

Qualität.



Kirsch & Haubner Immobilien, Neumarkt  
**„Sie entscheiden – wir  
kümmern uns um den Rest!“**

Erfahrung.

Wir verwandeln Träume in Bauwerke – durch  
Planung, Inspiration, Handwerk und Know-how –  
und sind Ihr zuverlässiger Partner.



Berschneider + Berschneider, Architekten BDA + Innenarchitekten  
**„Anspruchsvolle Architektur aus einem Guss.“**

Zukunft.

PARTNER