



## 92318 Neumarkt in der Oberpfalz

# KLOSTERGÄRTEN - Service-Wohnen für Senioren



**392.000 €**

Kaufpreis

**70 m<sup>2</sup>**

Wohnfläche

**2**

Zimmer



Gloßner Immobilien  
...mehr als Immobilien

**Ihr Ansprechpartner**

Iris Schafhausen  
Tel.: 09181 - 1299  
[info@glossner-immo.de](mailto:info@glossner-immo.de)



Gloßner Immobilien

### Flächen & Zimmer

Wohnfläche	70 m <sup>2</sup>
Zimmer	2
Schlafzimmer	1
Badezimmer	1
Balkone / Terrassen	1
Balkon / Terrassenfläche	12,14 m <sup>2</sup>

### Zustand

Baujahr	2021
---------	------

### Preise & Kosten

Kaufpreis	392.000 €
Aussen-Courtage	3,57 % inkl.

### Energieausweis

Baujahr (Haus)	2021
----------------	------

### Allgemeine Infos

verfügbar ab	nach
--------------	------



## Ausstattung

### Allgemein

Kabel / Sat-TV	✓
barrierefrei	✓

### Fahrstuhl

Personen-Fahrstuhl	✓
--------------------	---

### Heizungsart

Fußbodenheizung	✓
-----------------	---

### Befeuerung

Gas	✓
-----	---

### unterkellert

unterkellert	ja
--------------	----

## Beschreibung zur Ausstattung

- Elektrisch gesteuerte Rollläden
- Parkettboden in allen Wohnräumen
- Fußbodenheizung
- 3-fach verglaste Fenster und Fenstertüren
- Hochwertig gestaltetes Bad
- Video-Gegensprechanlage
- Wandsafe für Wertsachen
- Notruf



## Beschreibung

Mitten im Leben - Rundum versorgt.  
Mit diesen fünf Worten lassen sich die KLOSTERGÄRTEN treffend umschreiben.

Im Herzen der Neumarkter Innenstadt, direkt in der Fußgängerzone Klostergasse, entstehen 62 Eigentumswohnungen im Modell des Service-Wohnen für Senioren. Service-Wohnen bedeutet Eigenständigkeit in den eigenen vier Wänden, bestmögliche Sicherheit wie auch zwischenmenschliches Miteinander und gesellschaftliche Aktivitäten.

Die Wohnung auf einen Blick:

- Erdgeschoss
- 2 Zimmer
- Wohnfläche ca. 70 m<sup>2</sup>
- Hochwertige Einbauküche
- Modernes Bad
- Geschützte Terrasse
- Großzügig geschnittene Diele mit Abstellfläche
- Attraktive Ausstattungsdetails
- Zeitlos-elegante Architektur
- Barrierefreier Baukörper mit Aufzügen in alle Geschosse
- Eigenes Kellerabteil

CARITAS IN NEUMARKT:  
UNSER PARTNER FÜR IHR WOHL  
Rundum gut versorgt, betreut und gepflegt

Für alle Senioren-Wohnungen der KLOSTERGÄRTEN übernimmt die Caritas Neumarkt den vertraglich vereinbarten Service und die Betreuungsleistungen. Gleichzeitig bietet die Caritas Neumarkt mit ihrem sozialen Netz bei Bedarf und nach Wahl auch ambulanzpflegerische Leistungen in den Wohnungen und ist Betreiber von zwei Tagespflegeeinrichtungen in Neumarkt.

Grundleistungen der Servicepauschale:

- 24-Stunden-Notrufbereitschaft
- Individuelle Beratung und Information
- Hilfe bei Schriftverkehr und Behördenangelegenheiten
- Koordination von Aktivitäten und Veranstaltungen
- Werktäglicher Rezeptionsdienst



- Vermittlung von Dienstleistungen (z. B. ärztliche Versorgung, ambulanter Pflegedienst)

## Lage

Umgebung – Im Herzen der Neumarkter Innenstadt, direkt in der Fußgängerzone Klostergasse, sind 62 neue Seniorenwohnungen entstanden. Im direkten Umfeld befinden sich zahlreiche Einkaufsmöglichkeiten für den täglichen Bedarf. Der neugestaltete Stadtpark, der nahegelegene Schlossweiher und der etwa ein Kilometer entfernte Ludwig-Donau-Main-Kanal eignen sich gut für Spaziergänge und Ausflüge mit dem Fahrrad. Ein vielfältiges kulturelles Angebot – wie Ausstellungen, Lesungen, Kurse, Museen und Stadtfeste – ermöglicht ganzjährig eine abwechslungsreiche Freizeitgestaltung.

Beste Versorgung – Der Standort der Klostergärten besticht durch kurze Wege zur Nahversorgung, die hervorragende medizinische Infrastruktur mit zahlreichen Ärzten und Apotheken und das umfangreiche Freizeitangebot – alles ganz nah zusammen.



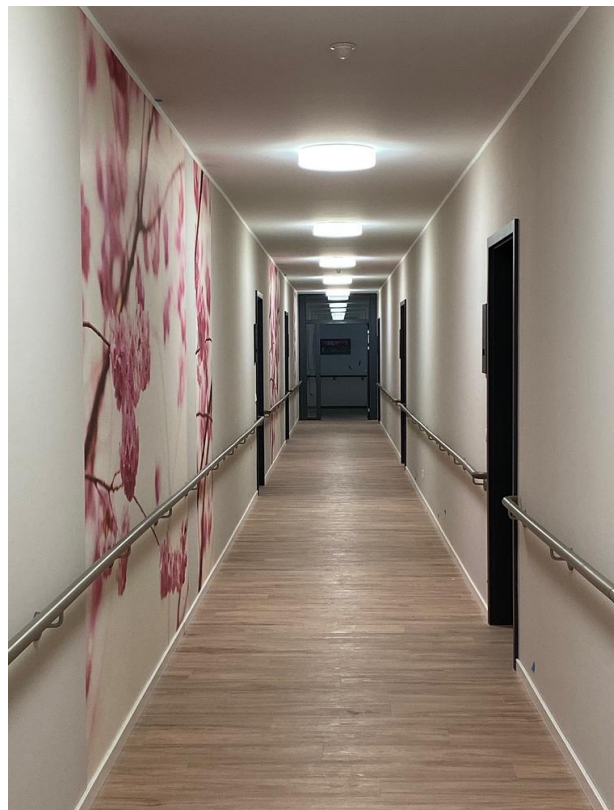


























**KLOSTERGÄRTEN**  
Service-Wohnen für Senioren

**Wohnung S.0.7**  
Haus 1  
Erdgeschoss  
2-Zimmer-Wohnung

08.03.2018



**S.0.7**



Plan ist nicht zur Maßentnahme geeignet.  
Die eingezeichneten Einrichtungen dienen nur der besseren Beurteilung der Raumaufteilung und werden nicht mitgeliefert, außer diese sind ausdrücklich in der Sautechnische Beschreibung aufgeführt.

Berechnung der Wohnfläche nach Wohnflächenverordnung.

Flur	6.40 m²
AP	5.46 m²
Bad	8.39 m²
Wohnen/Eszen/Kochen	29.47 m²
Schlafen	16.62 m²
Terrasse (50%)	6.07 m²
<b>Wohnfläche gesamt</b>	<b>70.41 m²</b>